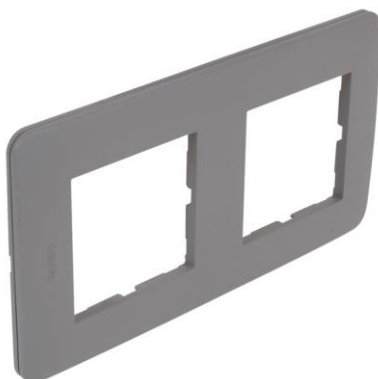


## FICHE TECHNIQUE

**REF : 742032****DESIGNATION : Plaque de finition double**

### DESCRIPTION GENERALE

Gamme Commerciale	CASUAL
Nombre de Poste ( H-V )	2
Désignation complète	Plaque de finition double
Montage du Système	ENCASTRE

### CARACTERISTIQUES PRINCIPALES

Fonction	PLAQUE
Présentation du produit	-
Composition	Plaque seule
PCB (Multiple de vente)	1
Nombre de Bornes	0
Mode de Fixation	par vis
Emballage	flow pack
Griffes	NON
Cache peinture	NON
Finition	MAT
Couleur	taupe mat

### CARACTERISTIQUES TECHNIQUES

Poids Net Unitaire ( g )	35
Profondeur Encastrement	-
Dimensions L x l x P (mm)	155x85x7
RAL/Pantone	taupe mat

Matières	ABS
Diamètre	-
Section / capacité des bornes	-
Dénudage L (mm)	-
Tête de vis	-
Type de bornes	-
Nombre de Touche	-
Profondeur Boite Compatible	-

## CARACTERISTIQUES ENVIRONNEMENTALES

T° Fonctionnement (°C)	-5°C à 50°C
Niveau Etanchéité	IP20
Tenue aux Chocs	-
Tenue au fil Incandescent (°C)	850°C
Tenue au Feu	Oui
Courant Nominal (I)	-
Tension Nominale (V)	-
Puissance Nominale (W)	-
Durée de vie (nb cycles)	-
Tenue diélectrique	-
Tenue aux UV	Oui
T° Stockage	-5 à 50°C

## NORMES, AGREMENTS & CONTRACTUELS

Garantie	2 ans
Certification CE	OUI
Certification NF	NON
Norme de référence	-
ROHS	Conforme